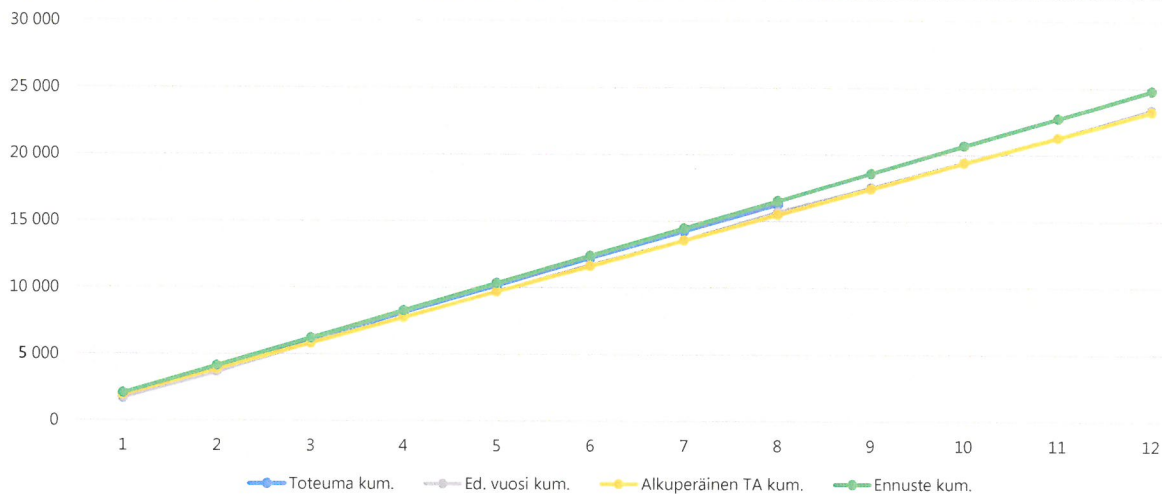
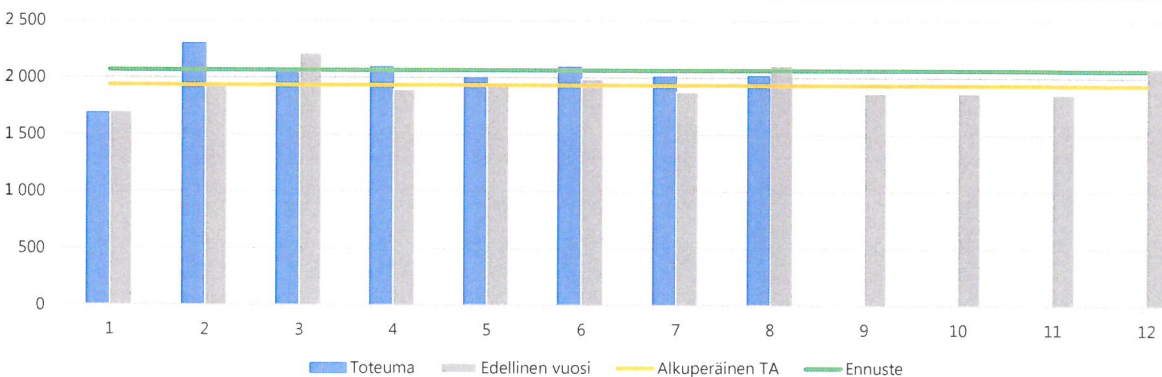


1) Tuloslaskelma (käyttötalous) €1 000	* MTA = muutettu talousarvio				** TA = alkuperäinen talousarvio				TP 2018 / TP 2018	Ennuste	
	Kum.	Tot.-%	Kum.	Tot.-%	Ennuste	Ennuste	Ennuste	Ennuste			
	8/2019	/ MTA*	8/2018	/ TP 2018	MTA 2019*	2019	/ MTA*	TA 2019**			/ TA**
Toimintatuotot	16 262	70,0%	15 659	67,0%	23 215	24 786	106,8 %	23 215	106,8%	23 358	106,1%
Myyntituotot	2 059	58,2%	2 382	64,8%	3 535	3 535	100,0 %	3 535	100,0%	3 674	96,2%
Maksutuotot	103	223,4%	130	72,2%	46	46	100,0 %	46	100,0%	180	25,7%
Tuet ja avustukset	2	2,9%	22	68,2%	73	73	100,0 %	73	100,0%	33	222,3%
Muut toimintatuotot	14 097	72,1%	13 125	67,4%	19 561	21 132	108,0 %	19 561	108,0%	19 472	108,5%
Valmistus omaan käyttöön	9		210	59,9%						351	
Toimintakulut	-15 389	70,2%	-14 240	68,9%	-21 912	-23 486	107,2 %	-21 220	110,7%	-20 674	113,6%
Henkilöstökulut	-3 211	62,3%	-3 119	66,6%	-5 157	-4 893	94,9 %	-5 131	95,4%	-4 680	104,5%
Palvelujen ostot	-8 060	73,7%	-7 577	75,6%	-10 939	-11 280	103,1 %	-10 439	108,1%	-10 027	112,5%
Aineet, tarvikkeet ja tavarat	-3 236	62,1%	-3 167	60,2%	-5 213	-5 480	105,1 %	-5 196	105,5%	-5 259	104,2%
Avustukset	-75	97,2%	-77	100,0%	-77	-77	100,0 %	-77	100,0%	-77	100,5%
Muut toimintakulut	-807	153,1%	-301	47,7%	-527	-1 757	333,3 %	-377	465,8%	-631	278,4%
<b>Toimintakate</b>	<b>882</b>	<b>67,7%</b>	<b>1 629</b>	<b>53,7%</b>	<b>1 303</b>	<b>1 300</b>	<b>99,8 %</b>	<b>1 995</b>	<b>65,1%</b>	<b>3 035</b>	<b>42,8%</b>
Rahoitustuotot ja -kulut	-1		-1	25,8%						-4	
<b>Vuosikate</b>	<b>881</b>	<b>67,6%</b>	<b>1 628</b>	<b>53,7%</b>	<b>1 303</b>	<b>1 300</b>	<b>99,8 %</b>	<b>1 995</b>	<b>65,1%</b>	<b>3 031</b>	<b>42,9%</b>
Poistot ja arvonalentumiset	-7 791		-6 729	65,8%						-10 219	
Satunnaiset tuotot ja kulut										-576	
<b>Tilikauden tulos</b>	<b>-6 910</b>	<b>-530,4%</b>	<b>-5 101</b>	<b>65,7%</b>	<b>1 303</b>	<b>1 300</b>	<b>99,8 %</b>	<b>1 995</b>	<b>65,1%</b>	<b>-7 764</b>	<b>-16,7%</b>
<b>Tilikauden yli-/alijäämä</b>	<b>-6 910</b>	<b>-530,4%</b>	<b>-5 101</b>	<b>65,7%</b>	<b>1 303</b>	<b>1 300</b>	<b>99,8 %</b>	<b>1 995</b>	<b>65,1%</b>	<b>-7 764</b>	<b>-16,7%</b>

## 2a) Kumulatiiviset toimintatuotot (vertailu edelliseen vuoteen, muutettuun talousarvioon ja ennusteeseen) €1 000



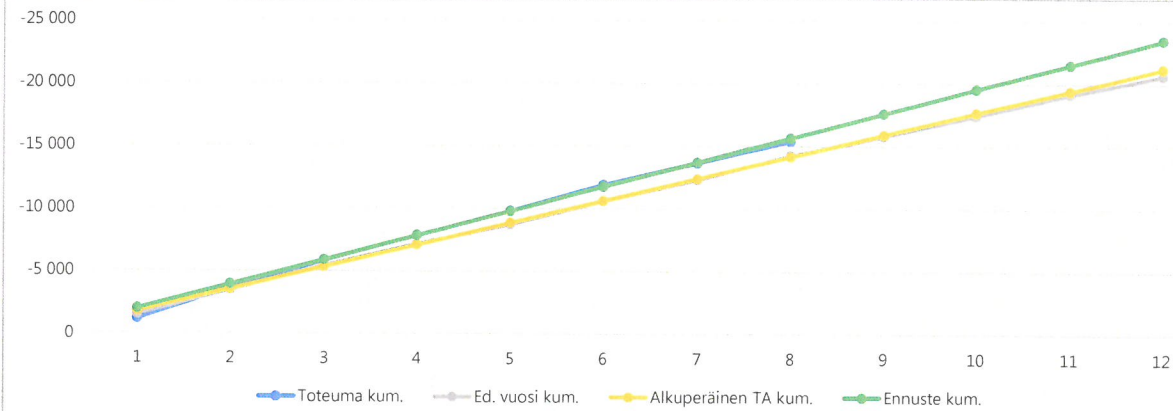
## 2b) Toimintatuottojen kuukausitoteumat (vertailu edelliseen vuoteen, muutettuun talousarvioon ja ennusteeseen) €1 000



**3a) Kumulatiiviset toimintakulut**

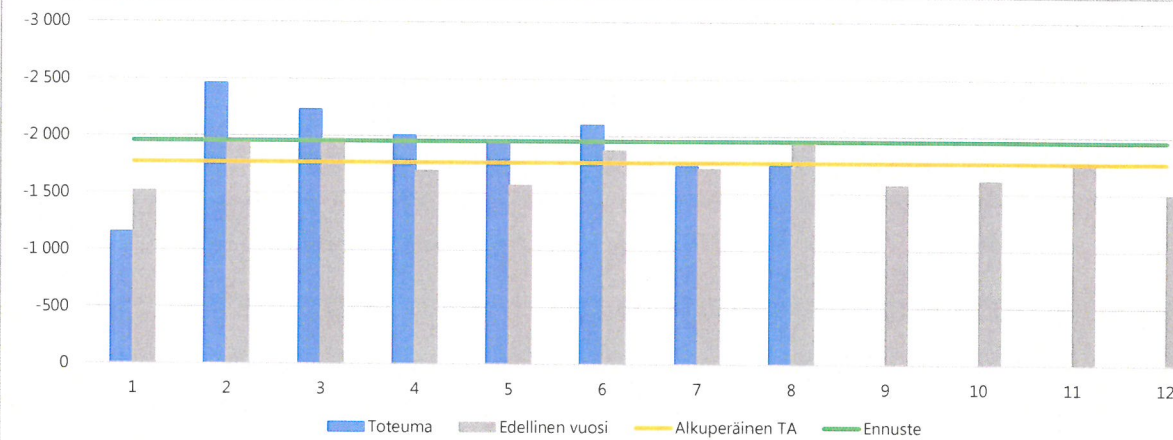
(vertailu edelliseen vuoteen, muutettuun talousarvioon ja ennusteeseen)

€1 000

**3b) Toimintakulujen kuukausitoteumat**

(vertailu edelliseen vuoteen, muutettuun talousarvioon ja ennusteeseen)

€1 000

**4) Toimintatuotot**

yksiköittäin

€1 000

\* MTA = muutettu talousarvio \*\* TA = alkuperäinen talousarvio

	Kum. 8/2019	Tot.-% / MTA*	Kum. 8/2018	Tot.-% / TP 2018	MTA 2019*	Ennuste 2019	Ennuste / MTA*	Ennuste TA 2019**	Ennuste / TA**	TP 2018	Ennuste / TP 2018
--	----------------	------------------	----------------	---------------------	-----------	-----------------	-------------------	----------------------	-------------------	------------	----------------------

Yhdyskuntatekniikka	359	69,5%	726	64,1%	517	517	100,0%	517	100,0%	1 132	45,7%
183550 Tilapalvelut (taseyksikkö)	15 902	70,1%	14 933	67,2%	22 698	24 269	106,9%	22 698	106,9%	22 226	109,2%

**5) Toimintakulut**

yksiköittäin

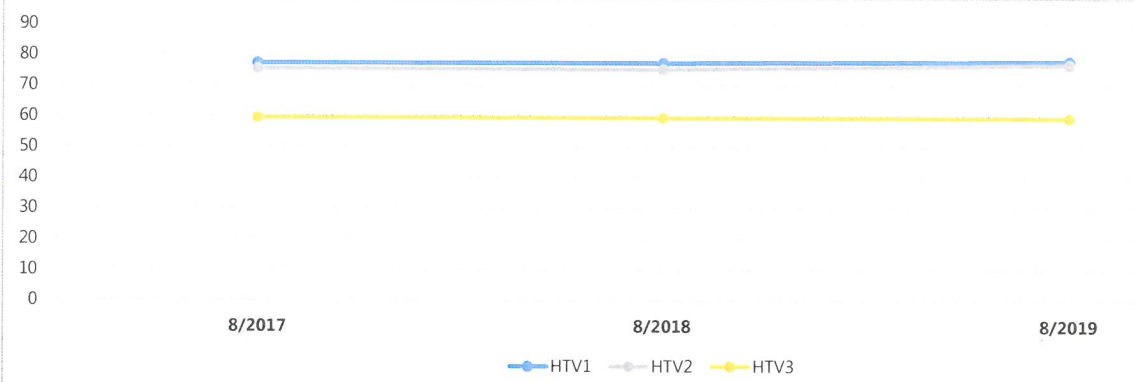
€1 000

\* MTA = muutettu talousarvio \*\* TA = alkuperäinen talousarvio

	Kum. 8/2019	Tot.-% / MTA*	Kum. 8/2018	Tot.-% / TP 2018	MTA 2019*	Ennuste 2019	Ennuste / MTA*	Ennuste TA 2019**	Ennuste / TA**	TP 2018	Ennuste / TP 2018
--	----------------	------------------	----------------	---------------------	-----------	-----------------	-------------------	----------------------	-------------------	------------	----------------------

Yhdyskuntatekniikka	-6 347	69,6%	-6 731	81,7%	-9 122	-9 182	100,7%	-8 780	104,6%	-8 237	111,5%
183550 Tilapalvelut (taseyksikkö)	-9 042	70,7%	-7 509	60,4%	-12 790	-14 304	111,8%	-12 440	115,0%	-12 437	115,0%
<b>Yhteensä</b>	<b>-15 389</b>	<b>70,2%</b>	<b>-14 240</b>	<b>68,9%</b>	<b>-21 912</b>	<b>-23 486</b>	<b>107,2%</b>	<b>-21 220</b>	<b>110,7%</b>	<b>-20 674</b>	<b>113,6%</b>

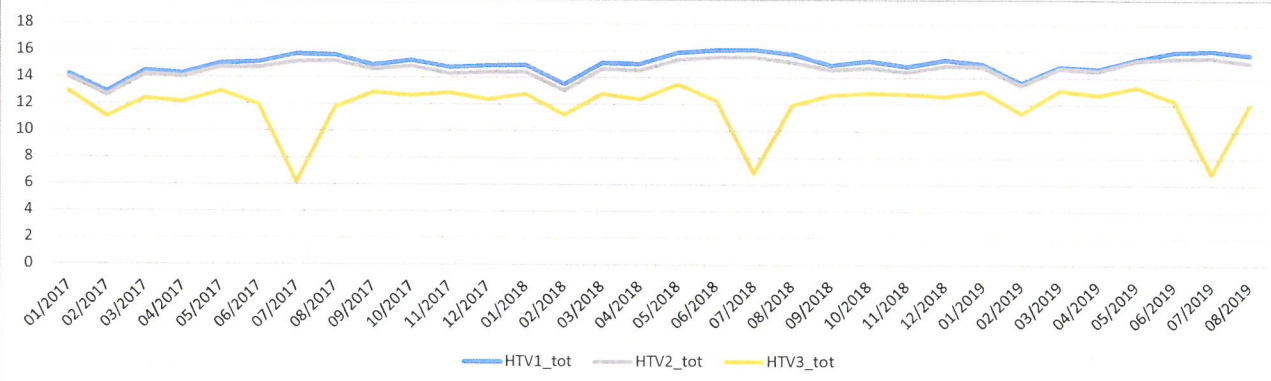
### 6a) Kumulatiiviset henkilötyövuodet (HTV1, HTV2 ja HTV3)



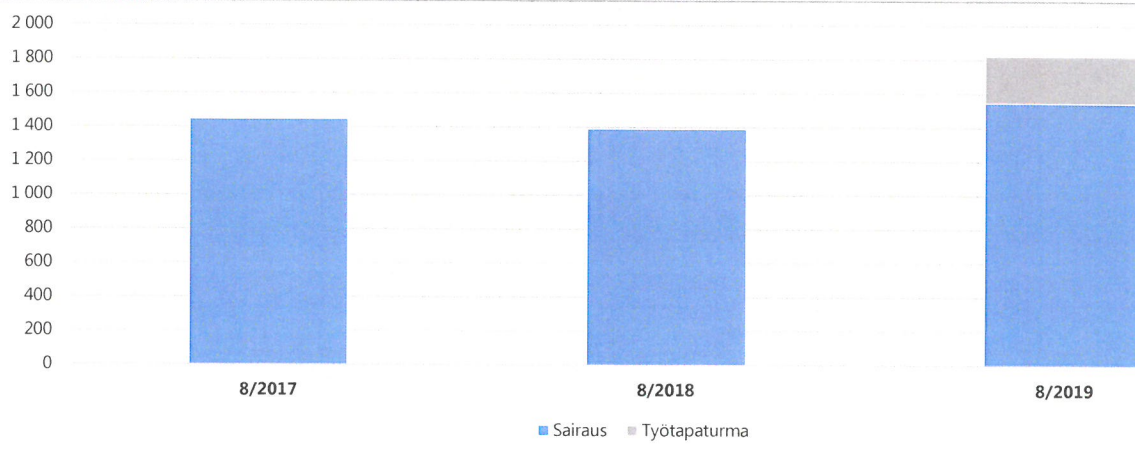
	8/2017	8/2018	Muutos	Muutos	8/2019	Muutos	Muutos
HTV1	77,3	77,3	0,0	0,0 %	77,9	0,6	0,8 %
HTV2	75,5	75,3	-0,3	-0,4 %	76,8	1,6	2,1 %
HTV3	59,5	59,5	0,0	0,0 %	59,5	0,0	-0,1 %

HTV1 = palveluksessaolopäivien lukumäärä kalenteripäivinä / 365 \* (osa-aikaprosentti/100)  
 HTV2 = palkallisten palveluksessaolopäivien lukumäärä kalenteripäivinä / 365 \* (osa-aikaprosentti/100)  
 HTV3 = palveluksessaolopäivien (vähennetty kaikki poissaolot) lkm kalenteripäivinä / 365 \* (osa-aika-%/100)

### 6b) Henkilötyövuosien kuukausitoteumat (HTV1, HTV2 ja HTV3)



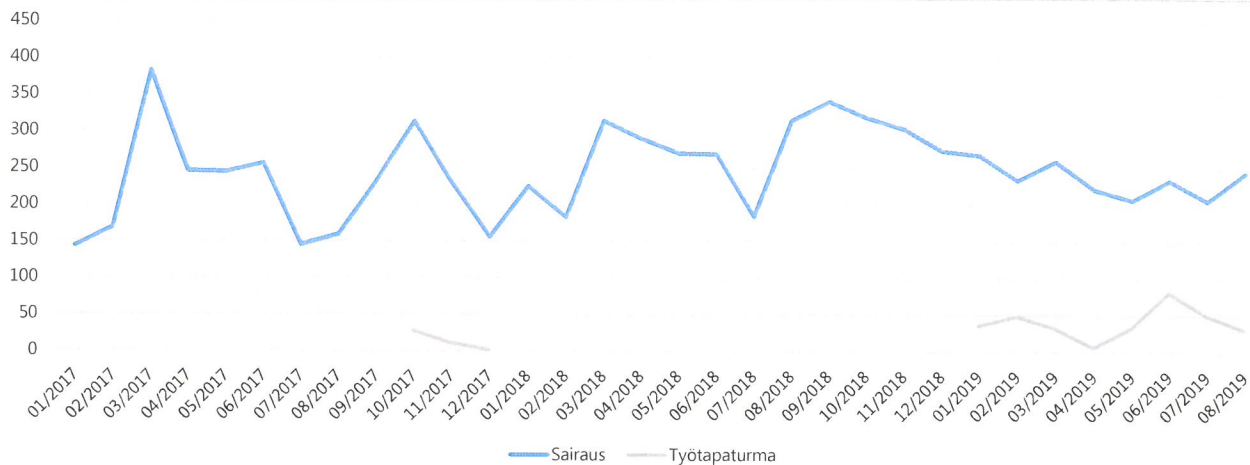
### 7a) Kumulatiiviset terveystieteiset (= sairaus ja työtapaturma) poissaolot kalenteripäivät



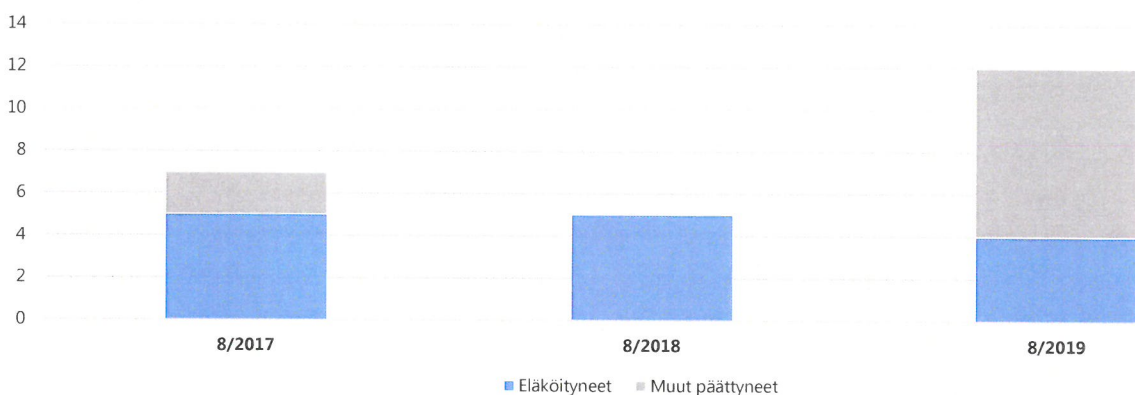
	8/2017	8/2018	Muutos	Muutos	8/2019	Muutos	Muutos
Sairaus	1446	1390	-56	-3,9 %	1545	155	11,2 %
Työtapaturma	10	-10	-100,0 %		278	278	
<b>Yhteensä</b>	<b>1456</b>	<b>1390</b>	<b>-66</b>	<b>-4,5 %</b>	<b>1823</b>	<b>433</b>	<b>31,2 %</b>



### 7b) Terveysperusteisten (= sairaus ja työtapaturma) poissaolojen kuukausitoteumat kalenteripäivät



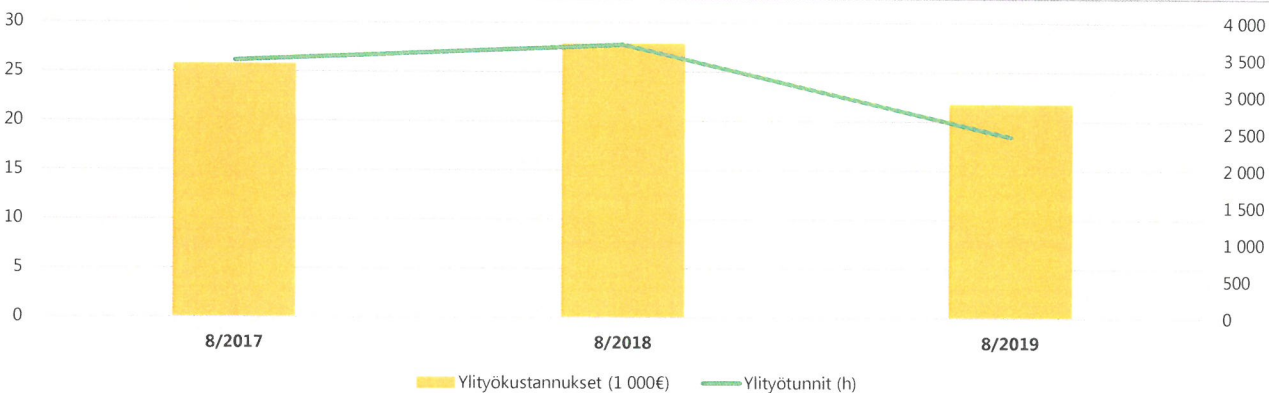
### 8) Kumulatiiviset vakituisen henkilöstön päätyneet palvelussuhteet



	8/2017	Vaiht.-%	8/2018	Vaiht.-%	Muutos	8/2019	Vaiht.-%	Muutos
Vakit. päätyneet palvelussuhteet	7	6,1 %	5	4,5 %	-28,6 %	12	10,8 %	140,0 %
-joista eläköityneet	5	4,4 %	5	4,5 %		4	3,6 %	-20,0 %
Vakituisen henkilöstön lukumäärä	114		111		-2,6 %	111		

Vaihtuvuus% = Vakituisten päätyneet palvelussuhteet / vakituisen henkilöstön lukumäärä

### 9) Kumulatiiviset ylityökustannukset (1 000 €) ja -tunnit (h)



	8/2017	8/2018	Muutos	Muutos	8/2019	Muutos	Muutos
Ylityökustannukset (1 000€)	26	28	2	8,2 %	22	-6	-22,0 %
Ylityötunnit (h)	3 486	3 699	213	6,1 %	2 458	-1 242	-33,6 %